

## О бренде Schüco Jansen

*Schüco - это самый привлекательный в настоящее время бренд оболочки здания, отвечающий самым высоким запросам инвесторов и заказчиков с точки зрения надежности, комфортности и дизайна, один из лидеров систем профилей из нержавеющей стали для фасадов, светопрозрачных окон, дверей, крыш.*



Главное свойство, определяющее бренд Шюко – **качество**.

Концепция компании заключается в разработке системных унифицированных решений для возведения корпусов зданий и создания отдельных строительных элементов и конструкций.

**Schüco является ведущей европейской компанией в области создания оболочек здания, предлагая широчайший спектр высокотехнологичных комплексных системных решений и материалов.**

*«На долю фасада приходится до 20% затрат на строительство, но он является для инвестора самым значимым фактором при продаже, своеобразной визитной карточкой». Дирк У. Хиндрихс, Президент Schüco International KG.*

### История

Компания Schüco (Schuco, Schuesco, Шюко) была основана в 1951г. и первоначально занималась изготовлением витрин и элементов фасадов из алюминия. Разработка единого системного подхода к решениям, обеспечивающим широкий набор совместимых модулей и высокому качеству реализуемых конструкций, привел к быстрому развитию компании: уже в 70-х годах XX века Schüco, став одним из лидеров в своей области в европейских странах и уверенно вышел на международный рынок.



В настоящее время в Шюко работает более 5000 сотрудников в 75 странах. В России Schüco представлено уже более 10 лет.

**Schüco - это более чем полувековой опыт работы и надежность мировой торговой марки.**

В 2004 году журнал «Manager magazin» на основе опроса (проведенного независимым институтом исследования общественного мнения среди 2500 директоров и управляющих) объявил Schüco International KG «предприятием с лучшим имиджем в строительной отрасли».

## **Качество**

На первом месте в концепции Schüco - качество. Прежде чем строительные элементы достигнут системного совершенства, они должны пройти строгие тесты в технологическом центре Schüco. Этот центр является одной из ведущих лабораторий по оконной и фасадной технике в Европе. В нем в климатических камерах, звуковых лабораториях, на испытательном фасадном стенде, стенде по обстрелу материала и прочих установках исследуется поведение строительных элементов при экстремальных статических и динамических нагрузках, проводятся тесты на огнестойкость, пуленепробиваемость, шумопоглощение и др.



Эти тесты дополняются многочисленными допусками и свидетельствами об испытаниях независимых или государственных институтов. Они подтверждают высшее качество и функциональное совершенство строительных элементов Schüco.

## **Надежность**

Большинство заказчиков очень поверхностно интересуются оконной техникой. Интерес просыпается только тогда, когда створки начинают провисать или возникает сквозняк.



Между тем, тщательная и аккуратная установка фурнитуры и монтаж окна в целом - это те моменты, от которых зависит дальнейшее долговечное функционирование окна. Schüco предлагает свою собственную фурнитуру, которая разработана специально под геометрию профилей Schüco, что минимизирует возможные допуски и гарантирует ее надежность и высокую функциональность. Неотъемлемой частью технологии является система примыканий.

Проверенная системная надежность является у Шюко составной частью обширного пакета услуг, имеющего своей целью усиление конкурентоспособности и целенаправленную подготовку партнеров по рынку.

## Направления

Оболочка здания является функциональным барьером между окружающей средой и внутренним пространством помещения, обеспечивая и регулируя расход энергии, микроклимат в помещении, защиту от негативного влияния окружающей среды – от шума, жары, холода, солнечных лучей, защиту от атаки или проникновения.

Основные виды продукции Schüco:

- Системы из алюминия
- Стальные системы Jansen (нержавеющая и обычная сталь)
- Пластиковые системы
- Солнечные батареи



## Почему Schüco

1. Schüco - ведущая европейская компания в области производства оконных систем с опытом в международном масштабе, накопленном за несколько десятилетий
2. Все работы фирмы Schüco прошли российскую и европейскую сертификацию (DIN EN ISO 9001, UA I.058.16444-01, UA I.058.16447-01, сертификаты соответствия ГОСТ). Продукция имеет допуск согласно обеспечению класса качества по РАЛ. Системы Schüco отвечают требованиям соответствующих норм и инструкций в европейском экономическом пространстве и в неевропейских государствах и даже существенно превосходят эти требования.
3. Schüco - это высокая широко известная марка. Системная концепция обеспечивает неизменно высокое и всегда воспроизводимое качество.
4. Schüco предлагает для любого строительного объекта правильную конструкцию. Это распространяется на любую конструкционную глубину профиля, любые параметры по теплоизоляции, любые требования по надежности и по наружному контур.
5. Все комплектующие, в т.ч. системная фурнитура, уплотнения, из "одних рук": система разработана и контролируется фирмой Schüco.
6. Используемые системные изнашивающиеся детали поставляются и 10 лет спустя, даже если поменялись конструкции и было прекращено их изготовление.

7. Технологический центр фирмы Schuco - один из ведущих испытательных центров в Европе для окон, дверей и фасадов.
8. Строительно-техническая служба фирмы Шуко и профессиональные заводы по производству окон в Европе - компетентные партнеры архитекторов и инвесторов.

### **Почему окна Schüco**

Окна относятся к строительным элементам, наиболее подвергаемым нагрузкам. Давление ветра и воды, температура, влияние окружающей среды и механические нагрузки десятилетиями воздействуют на них. Нередко окна приходится менять уже через несколько лет.

Поэтому стоит задуматься над вопросом качества и срока службы окон: они могут стать инвестицией, или влекущей за собой последующие дополнительные затраты, или приносящей длительную пользу. Выбор окон Schuco - оптимальное соотношение между ценой и функциональностью, в пользу многолетней экономичности.



### **Защитные окна и светопрозрачные двери из нержавеющей стали систем Schuco Jansen.**

Защитные (бронированные) окна Шуко – это изысканный дизайн в сочетании с высокой эффективностью.

#### **Безопасность**

Сталь всегда была символом и синонимом безопасности. В сочетании с соответствующей фурнитурой и бронированным стеклом оконные и дверные блоки обеспечивать как пулестойкость так и защиту от взлома.

#### **Энергия**

По теплоизоляции стальные системы Schüco не уступают любым другим материалам: стальные окна изготавливаются из профилей с терморазрывом, обеспечивающих высокий уровень теплоизоляции. В совокупности с использованием однокамерных и двухкамерных стеклопакетов вся конструкция полностью удовлетворяет требованиям теплоизоляции и защиты от ультрафиолета.



## **Комфорт**

Тяжелые конструкции большой площади с множеством створок и фрамуг, широкий выбор фурнитуры и комплектующих, разнообразие элементов и типов открывания предлагают бесчисленные возможности создать стальную систему, точно соответствующую Вашим желаниям и представлениям.

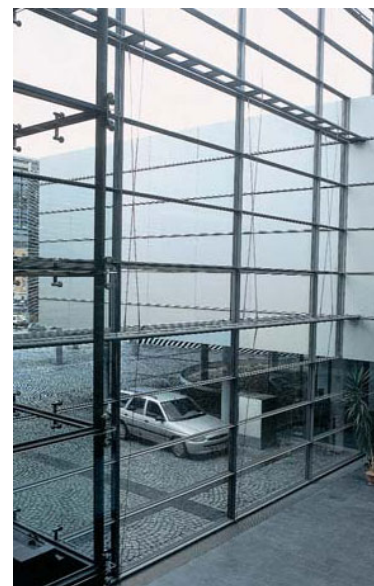


## **Дизайнерские решения**

При повышенных требованиях к эстетике фасада окна могут изготавливаться из нержавеющей стали.

Особенно впечатляют преимущества стальных окон с точки зрения несущей способности: превосходные статические характеристики стали идеально подходят для создания оконных блоков больших размеров – с филигранным переплетом и небольшой монтажной глубиной.

Кроме того, стальные системы прекрасно подходят для реставрации архитектурных памятников.



## **Современные технологии и классический дизайн**

Устойчивые при скручивании сварные рамы дают возможность изготовить большие окна с необычайно тонким переплетом.

На основе унифицированных стальных систем без лишних затрат изготавливаются единичные нестандартные конструкции или мелкие партии - арочные окна, статические усилители или эстетичные дополнения, защитные окна.

Поэтому стальные системы Janisol (Schüco Jansen) широко применяется не только при строительстве, но и при капитальном ремонте или реконструкции существующих зданий. Окна могут быть поворотными, поворотно-откидными, откидными и штульповыми; кроме распашных изготавливаются и параллельно-отставные раздвижные двери (PASK) или элементы с глухим остеклением.



**Бронированные окна и двери из нержавеющей стали – это безопасность, эстетика, функциональность.**

Окна из нержавеющей стали филигранным профилям с неровной или отшлифованной поверхностью позволяют элегантно структурировать поверхность фасада или установить выразительные акценты как при внутренней, так и при внешней отделке помещения, что обеспечивает единство архитектурного решения и общую гармонию оформления.



### Основные преимущества

- Устойчивость к воздействию кислот и агрессивных сред
- Высокая прочность материала и статические характеристики
- Подходит для тяжелых бронированных конструкций больших размеров с повышенной нагрузкой
- Стандартные системные решения для пулестойких и устойчивых к взлому дверей, окон, перегородок, фасадов
- Минимальная ширина профиля и малая монтажная глубина
- Широкий ассортимент профилей, штапика обеспечивает системные решения разнообразных вариантов оформления как для интерьеров так и для экстерьеров в едином стиле
- Сатинированная поверхность нержавеющей стали не требует покраски
- Ассортимент фурнитуры любых распространенных типов открывания с имитацией нержавеющей стали (оцинкованной гальваническим способом или с белым хромированием)
- Теплоизоляция обеспечивается высококачественным термомостом



Подробнее об общих свойствах конструкций из нержавеющей стали – см. в статье «Нержавеющая сталь»

Окна из нержавеющей стали выдерживают максимальные статические нагрузки и устойчивы к воздействию кислот. Это позволяет при почти незаметной раме обеспечить большую площадь стекла в конструкциях, придавая эффект почти полной прозрачности и элегантности.

Поэтому они прекрасно подходят для бронированных и защитных элементов фасадов зданий, расположенных вблизи побережий, в промышленных или санитарных зонах, на городских улицах.

### Основные виды конструкций

Системы нержавеющей стали позволяют создать интересные по оформлению и технически надежные конструкции:

- Окна
- Двери
- Внутренние перегородки
- Зимние сады и оранжереи
- Остекление балконов
- Зенитные фонари
- Мансардные люки и окна, светопрозрачные крыши



Все эти конструкции могут быть в пулестойком, устойчивом к взлому, огнестойком (пожаропрочном) исполнении.

© **AbavaNet**  
г. Москва  
2009г.

#### Внимание!

Все права на статью принадлежат **AbavaNet**.technology

При публикации, цитировании или ином использовании данного текста, или любой его части необходима явная и недвусмысленная ссылка на данную статью с указанием правообладателя.

Коммерческое использование текста либо любой его части запрещено и может преследоваться в судебном порядке согласно ГК РФ.

Онлайн-версия статьи по адресу: <http://abava.net/windows-schuco.shtml>