

GlasStile GSR

Моторизованный турникет для установки внутри помещения

Технические характеристики

Габаритные размеры:	Общий диаметр \varnothing 1350мм или \varnothing 1500мм
Привод:	Моторизованный, электромеханический
Ориентация прохода:	Проход справа или слева
Материалы:	<ul style="list-style-type: none">Тип А - Сатинированная нержавеющая сталь марки 304. Стойки: \varnothing63мм, перила и поручни: \varnothing38мм.Тип В - Полированная нержавеющая сталь марки 304. Стойки, поручни, перила \varnothing50мм.Тип С - Сатинированная нержавеющая сталь марки 304. Стойки: \varnothing63мм, перила и поручни: различные варианты материалов. Стеклоперегородки: 10мм закаленное стекло.
Поворотная колонна:	\varnothing 220мм, сатинированная нержавеющая сталь марки 304
Створки:	10мм закаленное стекло
Функции:	Проход в обоих направлениях под электронным контролем
Логика работы:	При получении сигнала системы контроля доступа или по нажатию кнопки, створки разблокируются, турникет готов к пропуску посетителя. При легком толчке створки (режим «толкни и проходи»), створки поворачиваются на 120° до следующего положения в режиме ожидания. При сопротивлении движению, створки останавливаются, затем пытаются продолжить движение. Если препятствие не устранено, створки разблокируются, а турникет переходит в режим тревоги до автосброса тревоги.
Отсутствие электроэнергии:	В случае пропадания электроэнергии, створки разблокируются, обеспечивая эвакуацию в обоих направлениях.
Управляющий интерфейс:	«Сухие» контакты от карт-ридера или кнопки вызова. Время разрешения прохода настраивается, т.е. по истечению заданного времени если проход не был завершен, разрешение автоматически отменяется. Пол умолчанию это время установлено в значение 15сек.
Питание:	115/230В, 50/60Гц
Потребляемая мощность:	Активный режим 60Вт Режим ожидания 7Вт
Управляющее напряжение:	24В постоянного напряжения
Инсталляция:	Турникет поставляется в наборе: створки, корпус и поворотная колонна, легко собираемые в конструкцию.
Пожарная тревога:	В турникете предусмотрены «сухие» контакты для подключения выхода системы пожарной сигнализации. Возможно автоматическое открытие створок в случае тревоги.
Вес:	170кг



Описание продукта

Элитные турникеты GlasStile GSR разработаны с разнообразными вариантами отделки, включая отделку деревом, мрамором, сланцем, перила из нержавеющей стали и со стеклянными створками

Персональный дизайн конструкции вписывается в любой интерьеру. Бесшумная и быстрая работа.

Наши заказчики

- Административные здания
- Магазины
- Финансовые учреждения
- Телекоммуникационные центры
- Банки
- Публичные учреждения
- Развлекательные центры
- Нефтехимические предприятия
- Образовательные учреждения

Тема: контроль трафика посетителей

Модели

Моторизованные турникеты GlasStile R

- Модель GSR1350A ø1350мм; стойки ø63мм; перила ø38мм со скрытыми фиксаторами.
- Модель GSR1500A ø1500мм; стойки ø63мм, перила ø38мм со скрытыми фиксаторами.
- Модель GSR1350B ø1350мм; стойки и перила ø50мм.
- Модель GSR1500B ø1500мм; стойки и перила ø50мм.
- Модель GSR1350C ø1350мм; стойки и перила ø63мм, стеклянные перегородки 10мм закаленного стекла (см. ниже)
- Модель GSR1500C ø1500мм; стойки и перила ø63мм, стеклянные перегородки 10мм закаленного стекла (см. ниже)

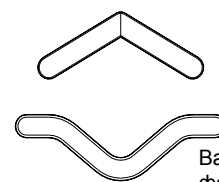
Стандартная отделка

Варианты отделки роторной стойки и каркаса

- Сатинированная нержавеющая сталь марки 304
- Полированная нержавеющая сталь марки 304
- Полированная латунь CZ108
- Сатинированная латунь CZ108

Специальная отделка поручней и дизайнерских элементов (по запросу в сервис-центре)

- Нержавеющая сталь
- Широкий выбор натуральных материалов: дерево, мрамор, гранит и т.д.
- Изогнутая или произвольная форма поручней



Варианты
формы
поручня

Опции

Дополнительные материалы, покрытия, индивидуальный дизайн

- По запросу.

Установка карт-ридера (Пожалуйста, уточните возможности совместимости в сервис-центре)

- Стандартный интегрированный карт-ридер (установлен в поручни).
- Произвольный интегрированный карт-ридер (установлен в стойки).
- Установка карт-ридера на специальной стойке (нерж. сталь)

Аккумулятор для автономной работы

- Удаленный. Поддерживает работу в течение 500 проходов или 4 часов работы.

Вызывная панель с кнопками

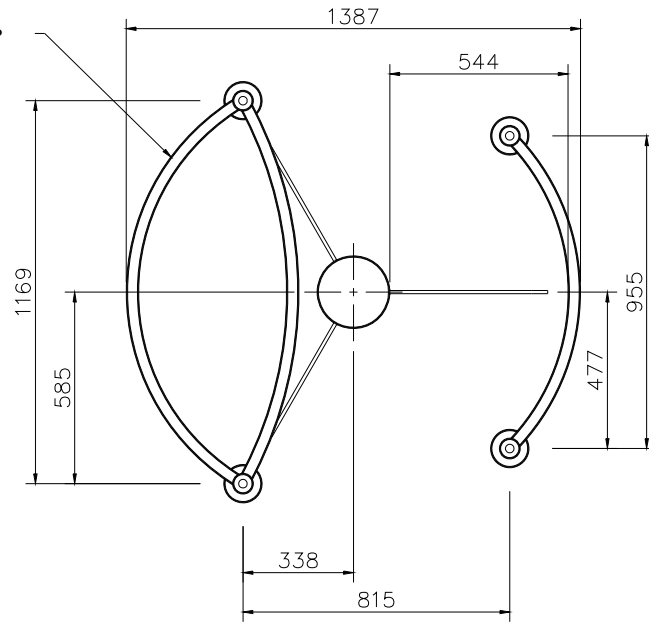
- Прикреплена к поверхности каждой створки.

Примеры инсталляций:



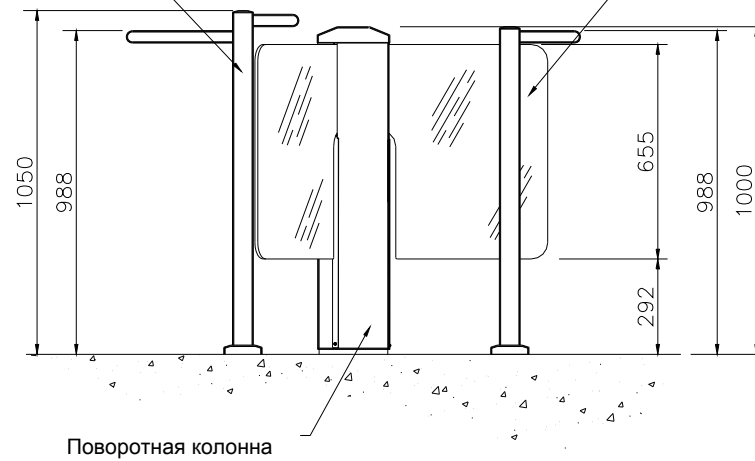
Схема установки 1 (GlasStile GSR 1350 тип А)

Поручни: $\varnothing 38$ мм, нерж. сталь



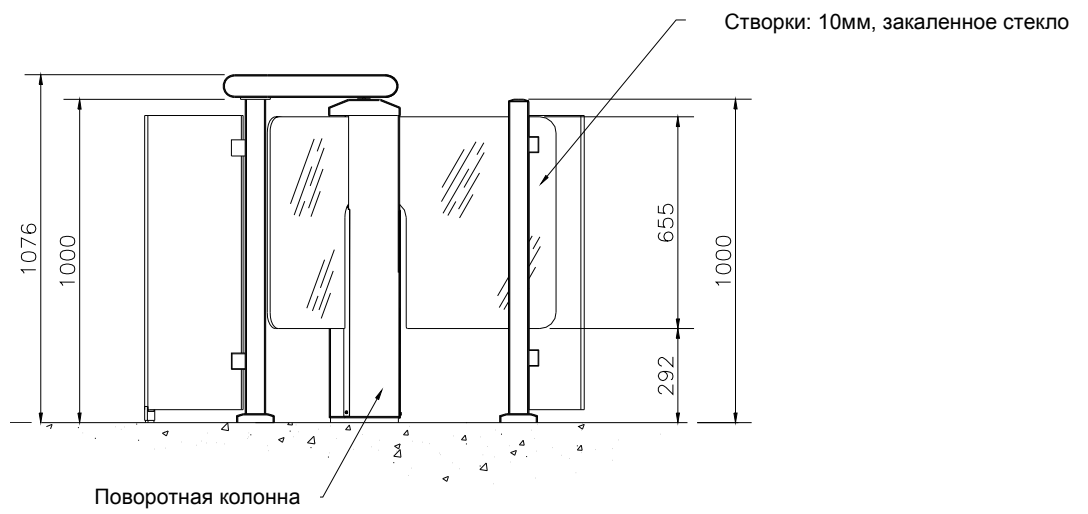
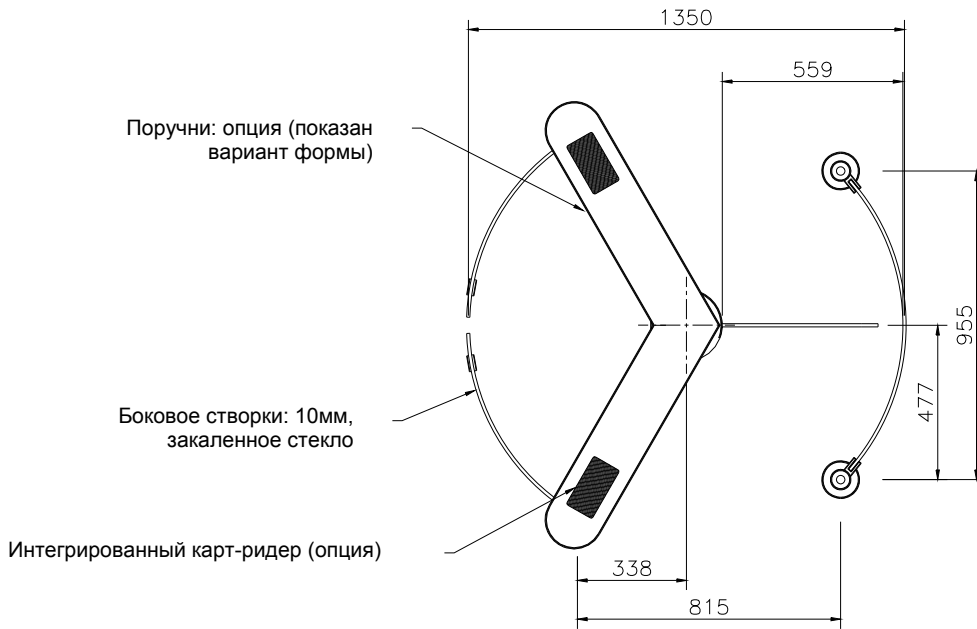
Стойки, $\varnothing 63$ мм нерж. сталь

Створки, 10мм закаленного стекла

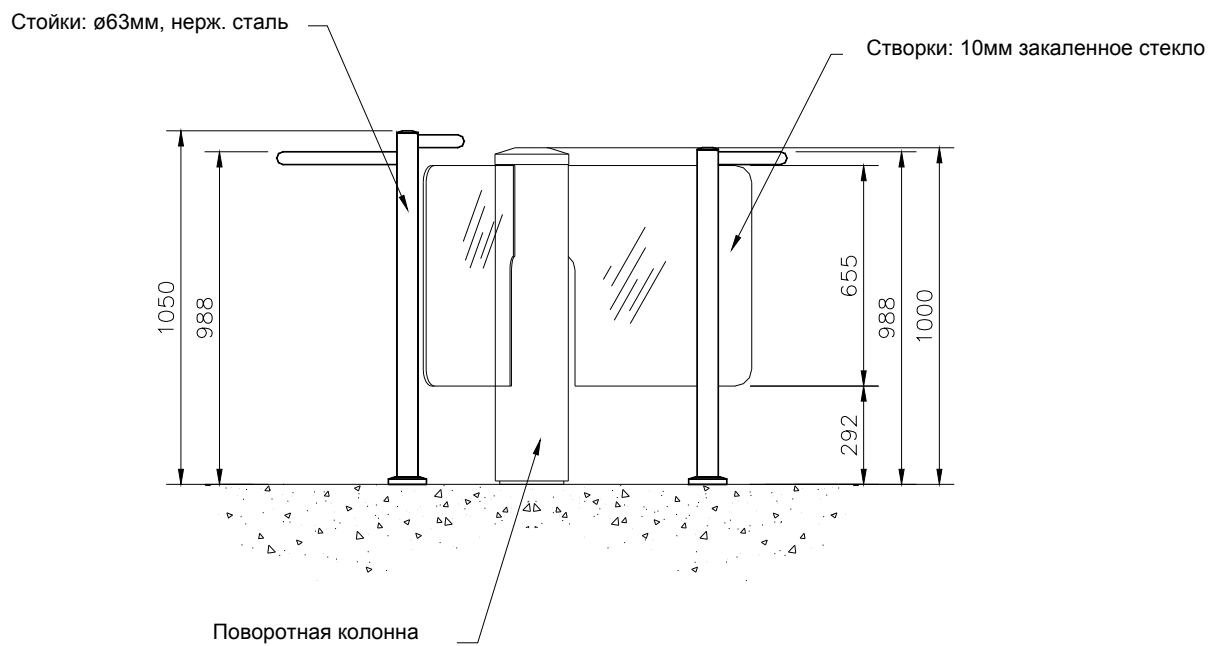
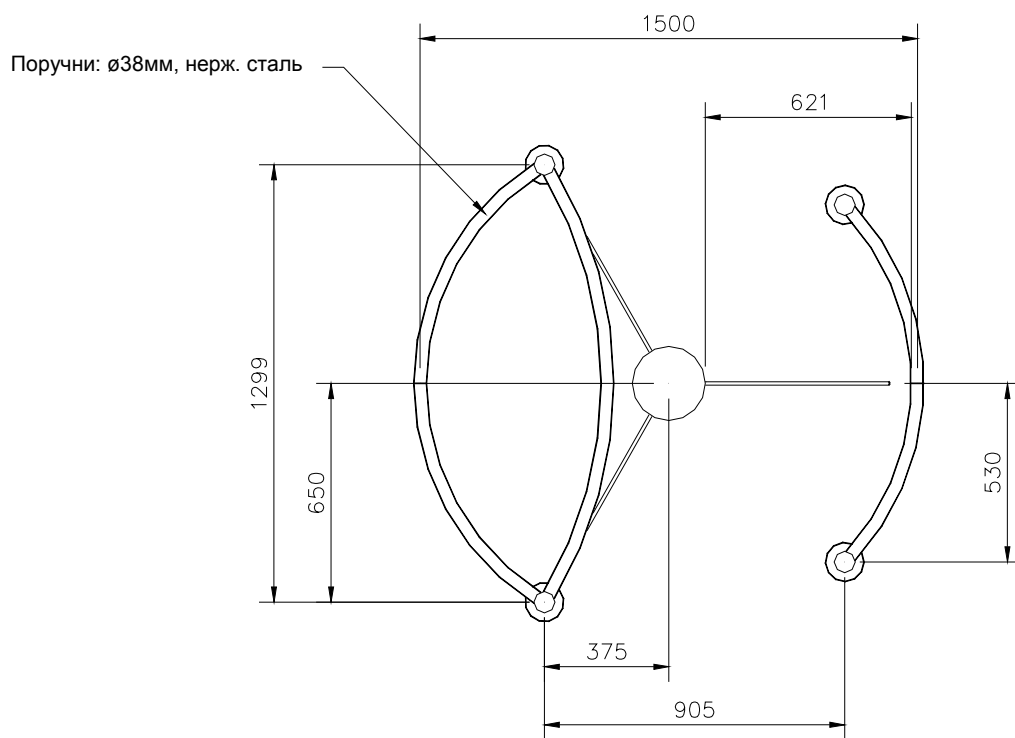


Поворотная колонна

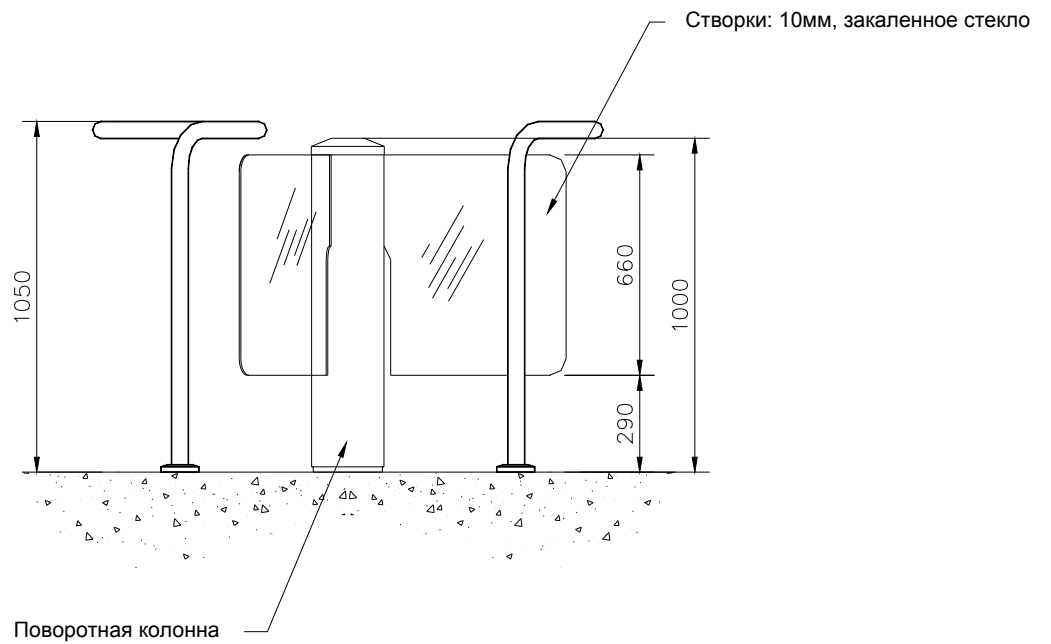
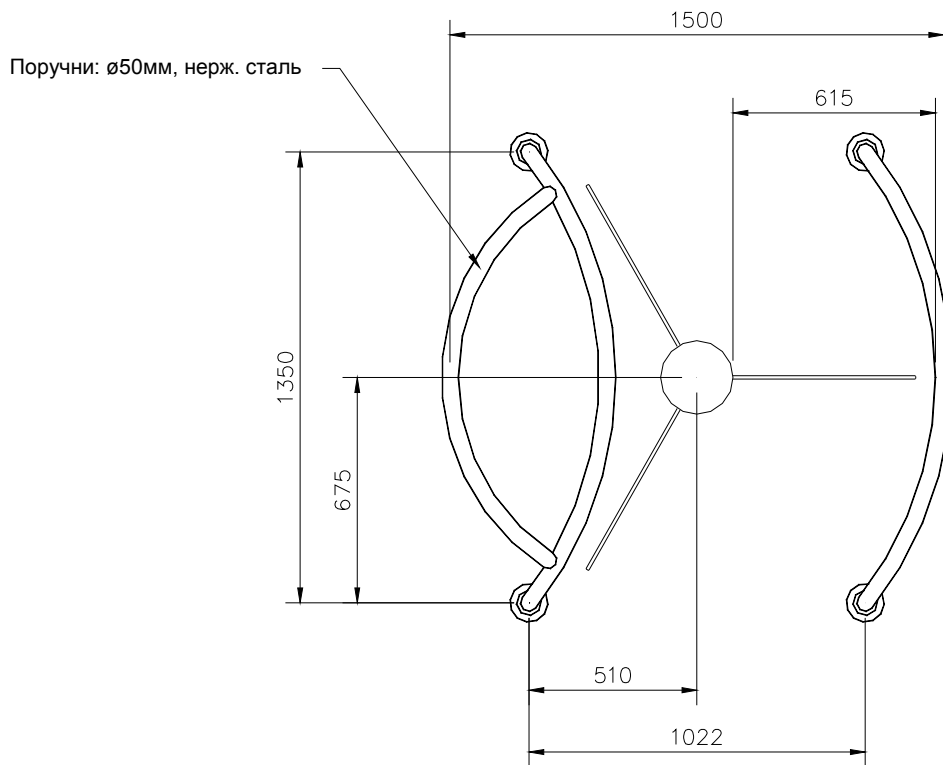
Инсталляция 3 (GSR 1350 тип С)



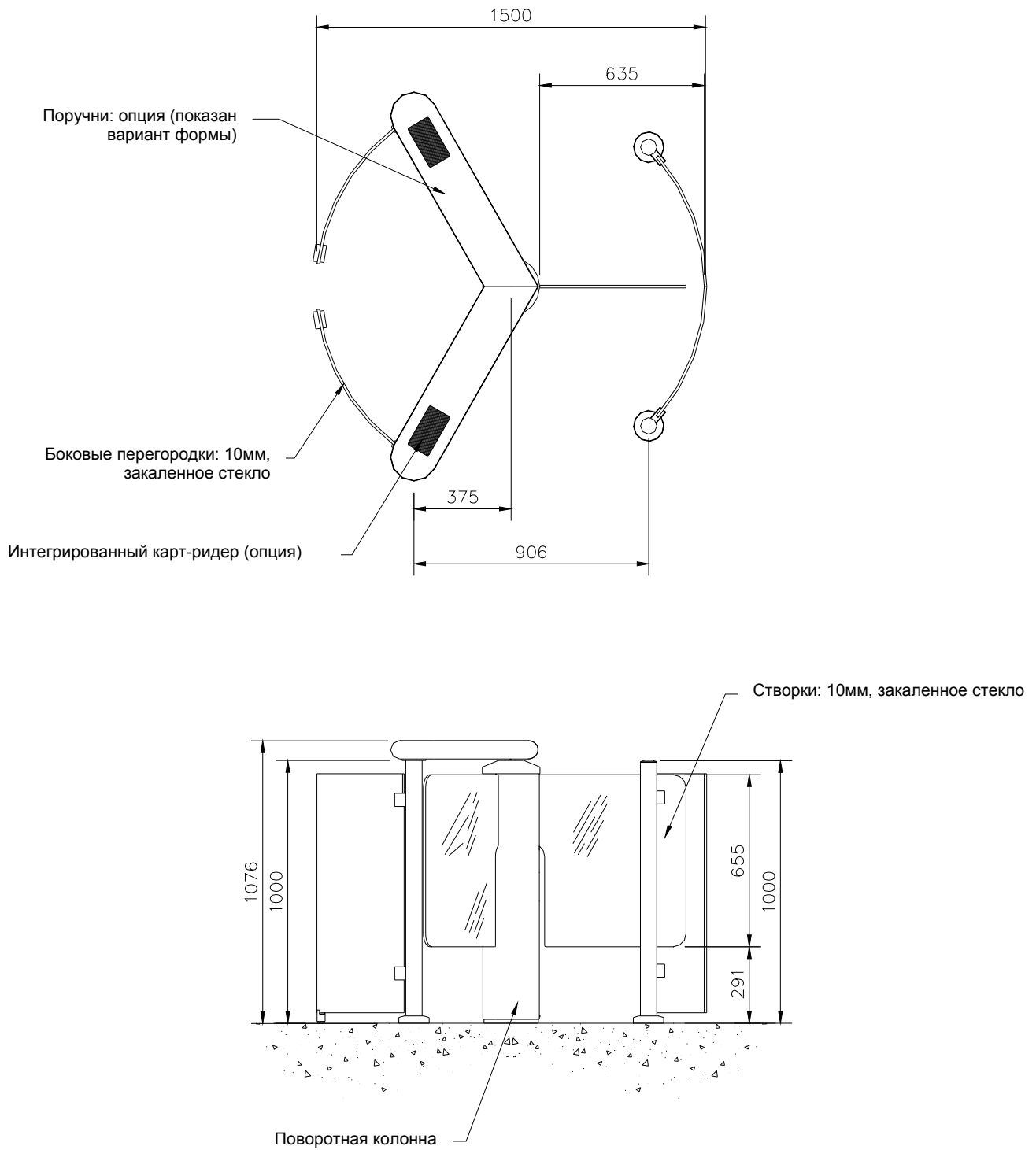
Инсталляция 4 (GlasStile GSR 1500 тип А)



Инсталляция 5 (GlasStile GSR 1500 тип В)



Инсталляция 6 (GlasStile GSR 1500 тип С)



Пропускная способность

Тип считывателя	Посетителей в мин.
Карта с магнитной полосой	30
Карта с магнитной полосой + PIN-код	12
Проксимити бесконтактная карта	35

- Данные цифры являются ориентировочными. Для получения точных расчетов свяжитесь с инженерами сервис-центра

По вопросам приобретения продукции:

GUNNEBO
For a safer world®

Abava Net

Тел./факс: +7 495 921 7991

e-mail: abava@abava.net

www.abava.net

123, Россия, г. Москва, ул. Радио, д. 24 (БЦ «Яуза Тауэр»)