

SpeedStile FPW

GUNNEBO
Для Вашей безопасности

Полноростовый турникет для установки внутри помещения
С широким проходом для посетителей с ограниченными возможностями

Технические характеристики:

Размеры:	Длина боковых модулей	Нормально закрытый: 1448мм Нормально открытый: 1932мм
	Высота боковых модулей	950мм
	Ширина боковых модулей	480мм
	Ширина свободного прохода	900мм
	Высота стекла	1200мм или 1800мм
Привод:	Моторизованный электромеханический	
Материалы:	Верх	Отделка полиуретаном
	Фронт	Отделка полиуретаном
	Стандартные цвета	Синий кобальт, серый металлик или нержавеющая сталь
	Боковые стороны	Нержавеющая сталь AISI 304
	Створки	12 мм закаленное стекло
Порог	Нержавеющая сталь AISI 304	
Функции:	Проход в обоих направлениях под электронным контролем Турникет доступен в нормально-открытой (НО) или нормально-закрытой (НЗ) версиях. В версии НО турникет обеспечивает постоянно открытый проход, и закрывается только в случае попытки несанкционированного доступа. Это обеспечивает высокую пропускную способность.	
	В НЗ версии турникет закрыт и открывается только при подаче сигнала в случае санкционированного прохода.	
Возможности привода:	Скорости открытия и закрытия дверей настраиваются. Датчики безопасности в боковых модулях препятствуют неожиданному закрытию дверей и исключают возможность получения посетителем травмы во время пользования турникетом.	
	Крайние положения створок (закрытое и открытое) контролируются системой с механическими замками. В закрытом положении створки не могут быть раздвинуты с помощью человеческой силы.	
Логика работы:	При получении сигнала системы контроля доступа или по нажатию кнопки, створки открываются. В случае если осуществляется несанкционированный проход вслед за посетителем, или в случае попытки выхода с обратной стороны, система выдает сигнал тревоги.	
	Присутствие детектируется 6-ю инфракрасными датчиками в случае НЗ версии, и 14-ю датчиками в случае НО версии	
Индикаторы:	Индикация статуса турникета реализована 50 мм диодными излучателями, смонтированными в верхнюю часть бокового модуля. Зеленый свет означает готовность турникета. Сигнал трансформируется в зеленую стрелку в случае успешной авторизации и открытия дверей. Сигнал трансформируется в красный крест при попытке несанкционированного доступа.	
Отсутствие электроэнергии :	В случае пропадания питания створки турникета останутся в том положении, в котором они находились.	
Пожарная тревога:	В турникете предусмотрены «сухие» контакты для подключения выхода системы пожарной сигнализации. Возможно автоматическое открытие	



Описание продукта

Элитные турникеты Gunnebo отвечают самым высоким эстетическим требованиям и удовлетворяют требованиям современной системы безопасности

Новые концепты, новые материалы, широкий выбор систем управления и опций. Проверенная технология для быстрой, надежной работы.

“Нормально Закрытая“ версия для повышенной безопасности.
“Нормально Открытая“ версия для большей пропускной способности.

Специальная модель с увеличенным проходом для лиц с ограниченными возможностями

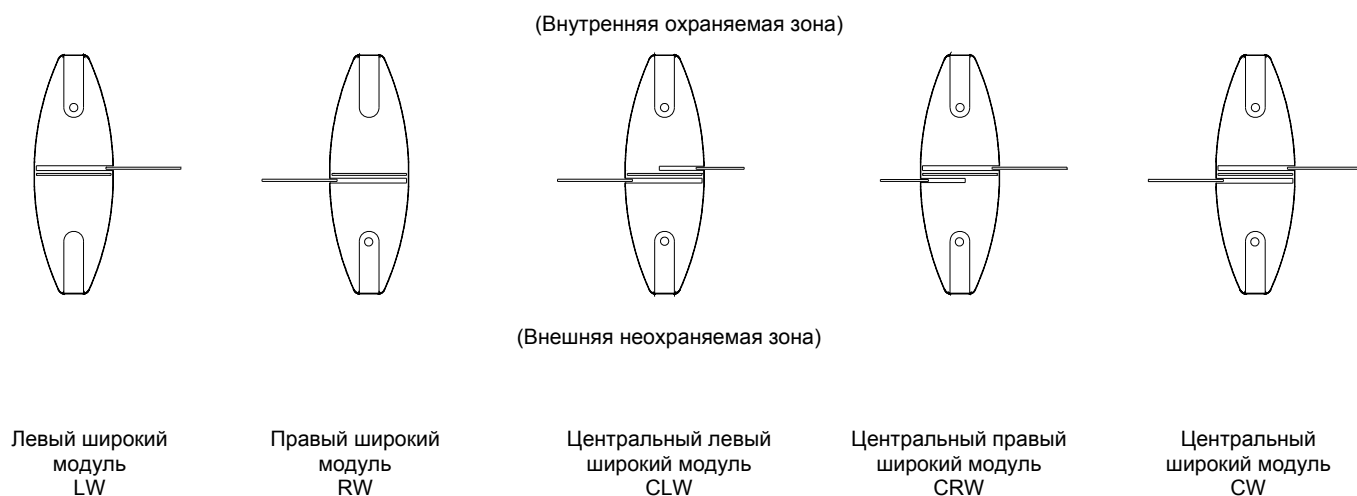
Наши заказчики

- Медицинские учреждения
- Административные здания
- Магазины
- Бизнес-центры
- Банки
- Образовательные учреждения
- Секретные объекты

Тема: контроль трафика посетителей

створок в случае тревоги.

Питание:	115/230В, 50/60 Гц	
Потребляемая мощность:	Режим ожидания	7 Вт
	Активный режим	210 Вт
Управляющее напряжение:	24В, постоянного напряжения	
Инсталляция:	Турникет поставляется в собранном виде	
Вес:	360кг	
	НЗ – Боковой модуль	180кг
	НЗ – Центральный модуль	235кг



Каждый модуль доступен в НЗ и НО версиях.

Опции

- Нестандартные цвета RAL или нестандартная отделка
- Аккумулятор (при сбое питания створки возвращаются в начальное положение, после чего работа турникета останавливается)

Установка кард-ридера

- Интеграция считывателя под переднюю или верхнюю панели бокового модуля турникета (опция)
- Установка кард-ридера на специальной стойке (нерж. сталь) (опция)

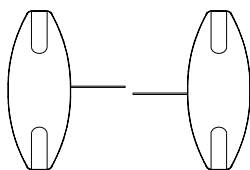
Интерфейс управления

- RS 485 Последовательный (опция)

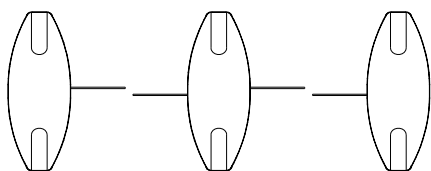
Примеры инсталляций:



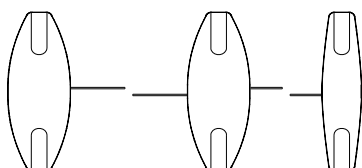
Конфигурация линии турникетов из боковых модулей



Один широкий проход состоит из 2-х широких боковых модулей



Два широких прохода, состоят из 2-х широких боковых и 1-го широкого центрального модуля



Один широкий и один стандартный проход, состоят из 1-го широкого бокового, 1-го широкого (левого) центрального и 1-го стандартного бокового модуля

Световая индикация



Зеленая карта (режим ожидания)

- Приложить магнитную карту к считывателю
- Ждать зеленой стрелки



Зеленая стрелка (Разрешен проход)

- Проходите через турникет



Красный крест (турникет занят или проход не разрешен)

- Ждите, пока освободится проход и появления зеленого сигнала

Сигналы тревоги



Мигающий красный крест и звуковой сигнал

- Посетитель без авторизации пытается пройти вслед за другим посетителем, проходящим сквозь турникет



Мигающая зеленая карта

- Приложите карточку к считывателю для авторизации

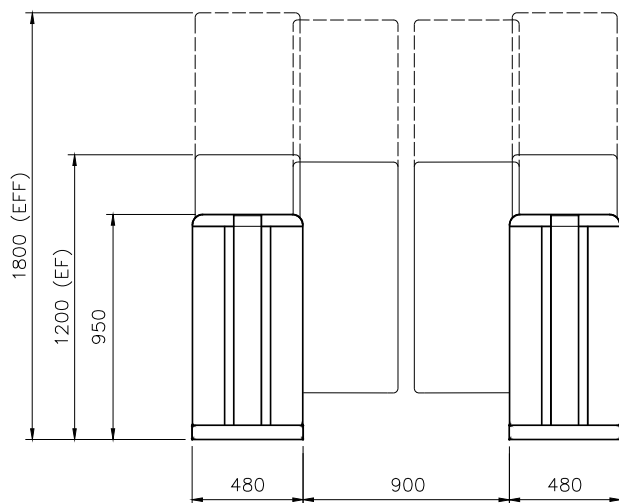


Мигающая зеленая стрелка (режим чрезвычайной ситуации)

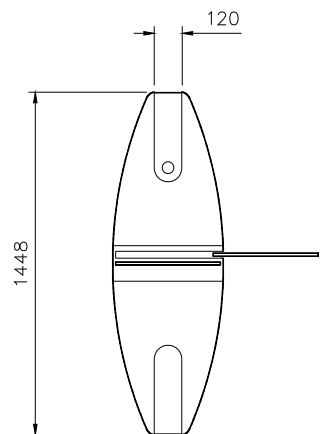
- Включен свободный проход экстренной эвакуации (створки открыты)

Схема установки 1

Стандартная версия (только «Нормально Закрытая»)



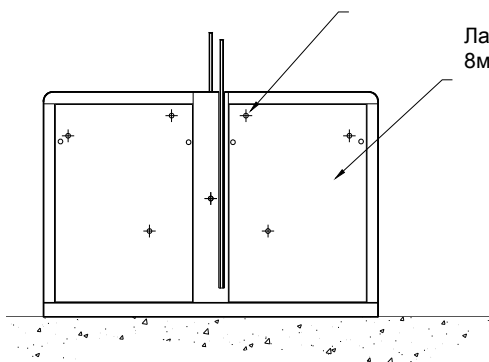
Отделка нерж. сталью может быть заменена рядом устройств контроля доступа



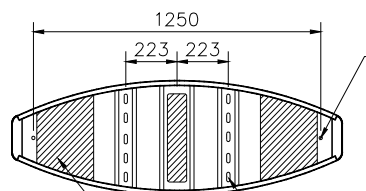
Верхняя и фронтальная часть из высококачественного полиуретана

Световая индикация

Инфракрасные датчики



Ламинированное защитное стекло 8мм, цвет: серый кобальт



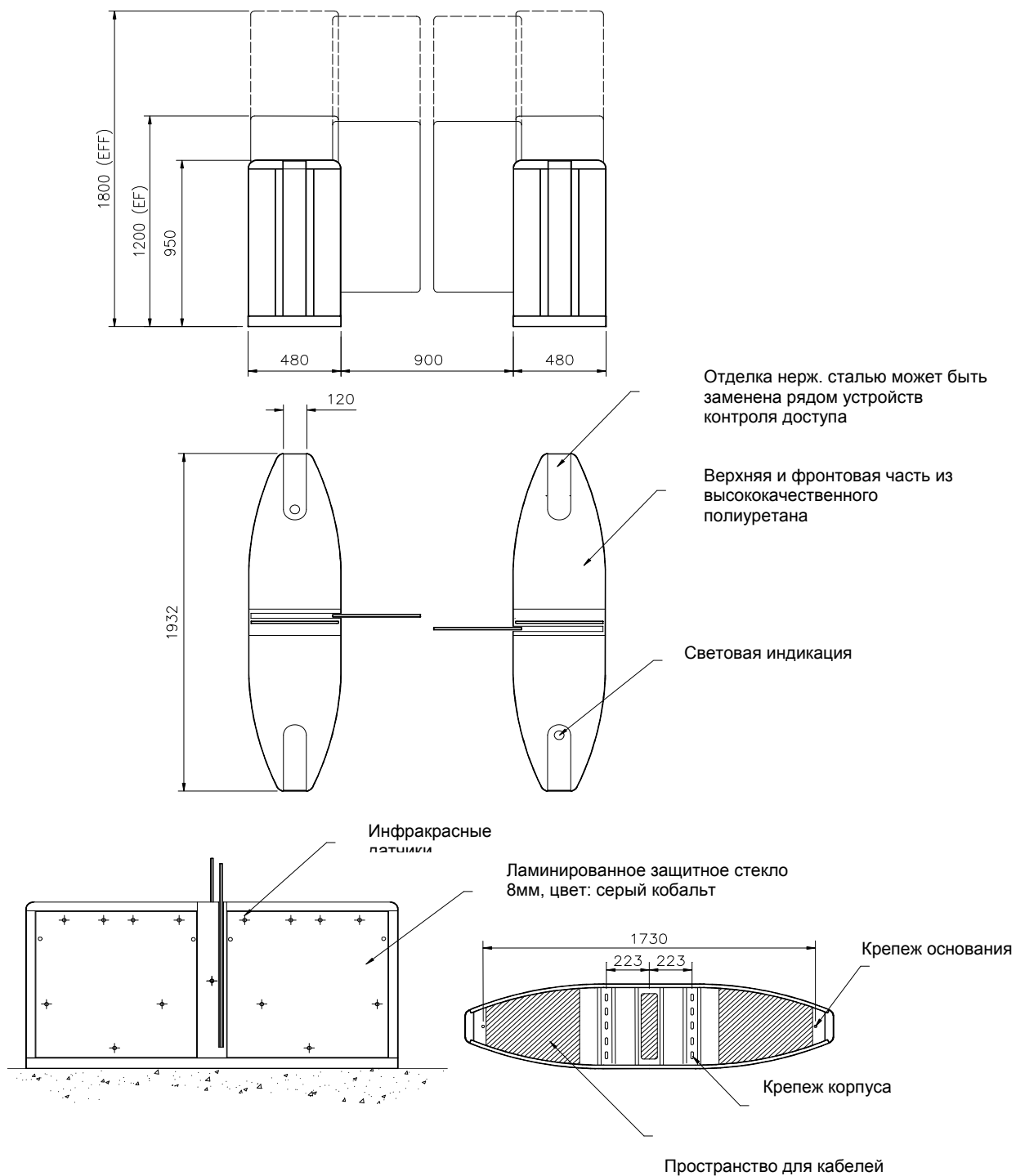
Крепеж основания

Крепеж корпуса

Пространство для кабелей

Схема установки 2

Удлиненная версия («Нормально Закрытая» или «Нормально Открытая»)



Пропускная способность

Тип считывателя	Посетителей в минуту
Карта с магнитной полосой	25
Карта с магнитной полосой + pin-код	20
Проксимити бесконтактная карта	40

Данные цифры являются ориентировочными. Для получения точных расчетов свяжитесь с инженерами сервис-центра

По вопросам приобретения продукции:



Abava Net

Тел./факс: +7 495 921 7991

e-mail: abava@abava.net

www.abava.net

123, Россия, г. Москва, ул. Радио, д. 24 (БЦ «Яуза Тауэр»)

